

Repaint-Set: Glattal & Winterthur für Mercedes Benz Citaro C2 (SBF)

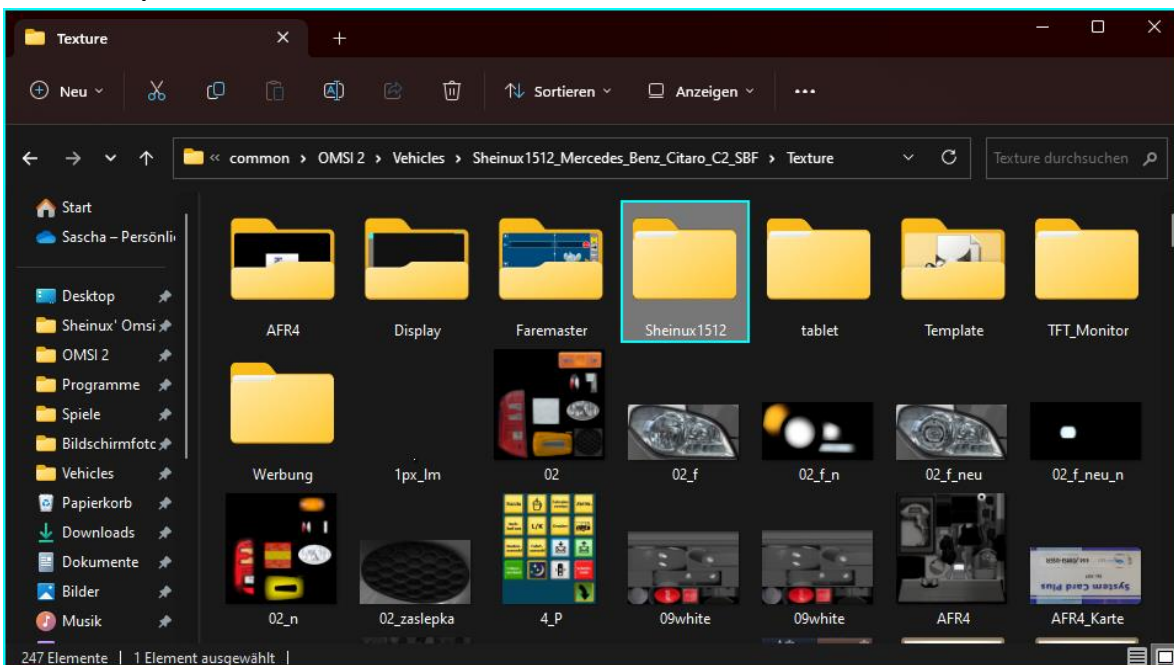


Installation-Anleitung

Einfach die 2 Ordner in das folgende Verzeichnis einfügen:
«Bus-Ordner \Texture»

Achtung:

Der Ordner «Sheinux1512» muss sich, wie im Bild unten zu sehen, ausserhalb des «Repaints»-Ordners befinden:



Hinweis Bodenmuster:

Falls ihr noch ein neutrales Bodenmuster wollt, müsst ihr auch noch folgendes in die «Textur-Changes» einfügen, aber nur falls ihr das wollt:

K2:	K3:
[CTCTexture] SX_Bodenmuster_K2 Innenraum_Fahrgastraum_Boden_2T_K.dds	[CTCTexture] SX_Bodenmuster_K3 Innenraum_Fahrgastraum_Boden_3T_K.dds
S2:	S3:
[CTCTexture] SX_Bodenmuster_S2 Innenraum_Fahrgastraum_Boden_2T.dds	[CTCTexture] SX_Bodenmuster_S3 Innenraum_Fahrgastraum_Boden_3T.dds
LE2:	
[CTCTexture] SX_Bodenmuster_LE2 Innenraum_Fahrgastraum_Boden_2T_LE.dds	
G3 Main:	G3 Trail:
[CTCTexture] SX_Bodenmuster_GMain Innenraum_Fahrgastraum_Boden_xT_G.dds	[CTCTexture] SX_Bodenmuster_G3Trail Innenraum_Fahrgastraum_Boden_3T_G_trail.dds
G4 Main:	G4 Trail:
[CTCTexture] SX_Bodenmuster_GMain Innenraum_Fahrgastraum_Boden_xT_G.dds	[CTCTexture] SX_Bodenmuster_G4Trail Innenraum_Fahrgastraum_Boden_4T_G_trail.dds

Hinweis Türen:

Für die Türfenster-Bemalung benötigt ihr die folgende Mod von mir:

<https://isascha.ch/tuerbemalung-fuer-mb-c2--sbf-.html>

Dann wünsch ich Viel Spass mit meinen Repaints, Euer Sheinux1512.